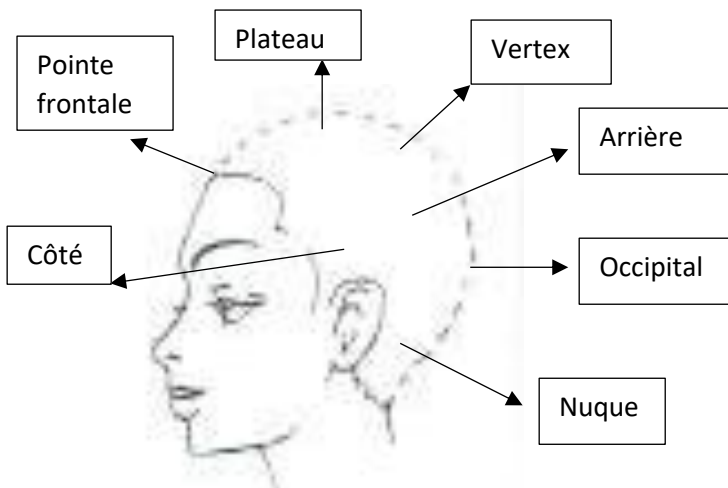
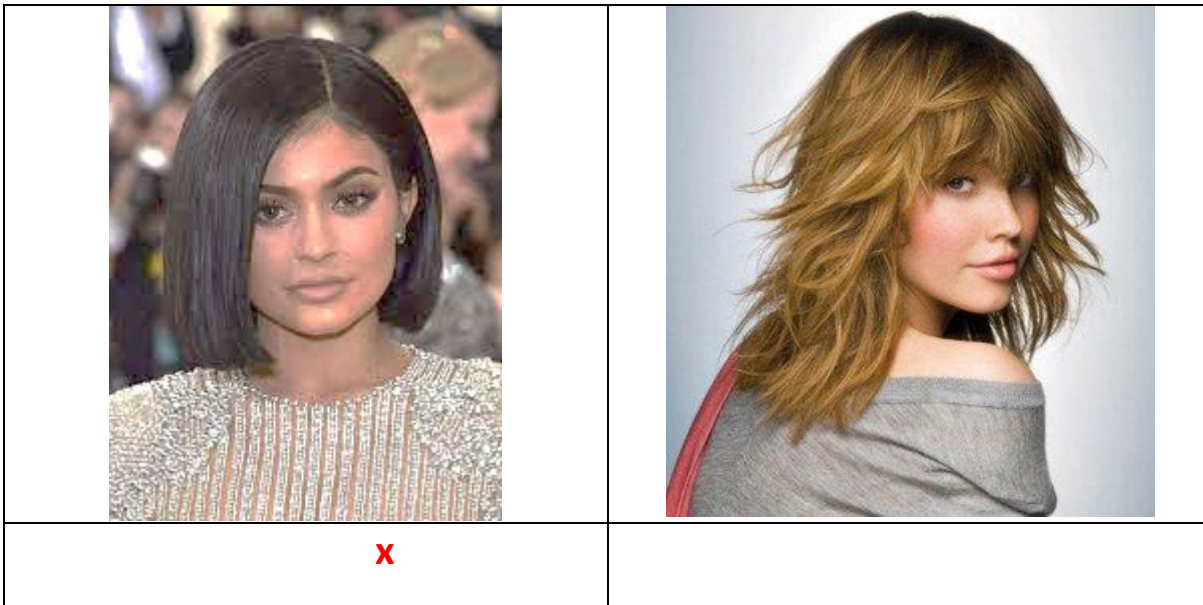


## La coupe

1) Sur le gabarit ci-dessous, indiquez, les points essentiels suivants : (occipital ; **nuque** ; **côté** ; **plateau** ; pointe frontale ; vertex ; **arrière de tête**)



2) Faire une croix sous la coupe carrée pleine



3) Indiquez la procédure pour réaliser une coupe pleine horizontale :

- Position de la tête : **droite ou légèrement inclinée vers l'avant pour couper la nuque**
- Ordre des zones (utiliser les mots en caractères gras de la question1) : **1 nuque ; 2 arrière ; 3 côtés ; 4 plateau**
- Élévation des mèches : **0° ou tombant naturel**
- Position des doigts : **horizontales**

4) Indiquez les finitions et les contrôles pour cette coupe pleine :

**Contrôler l'équilibre de la coupe ; vérifier le résultat des longueurs sur cheveux secs**

## Les peignes

1) Indiquez les fonctions d'un peigne à queue :

Il sert à séparer la chevelure, à lisser les cheveux pour les opérations techniques et les coiffages

2) Dans quels cas utilisez-vous un peigne démêloir :

Il est employé pour le démêlage des cheveux mouillés après le shampoing ou une technique

3) Citez des matières employées pour la fabrication des peignes :

Plastique, bois, ébonite, carbone, plexiglass, fer...

4) Indiquez les opérations d'entretien et de désinfection pour les peignes

- Retirer les cheveux à l'aide d'une brosse
- Laver les peignes avec un détergent et bien rincer
- Désinfecter entre chaque client

## Les ciseaux

1) Citez les différents types de ciseaux :

Ciseaux droits (micro denté ou non), sculpteurs, effileur, courbe

2) Indiquez les fonctions possibles des ciseaux droits :

Ils servent raccourcir la chevelure, effiler et désépaissir (texturiser), tracer des lignes nettes, droites ou courbes, contrôler les finitions

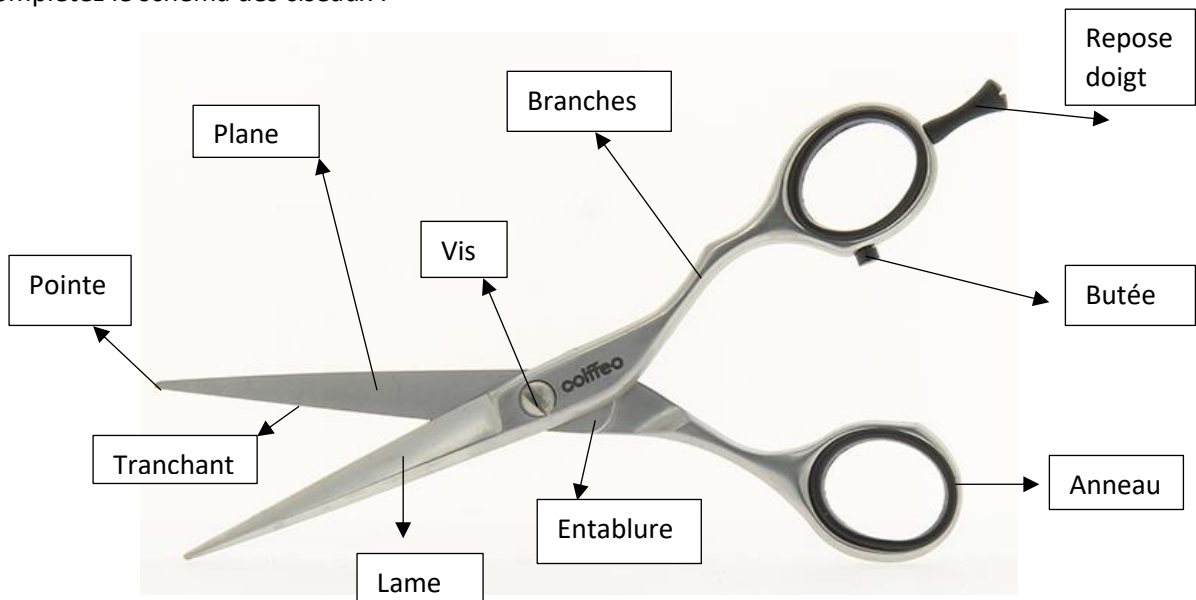
3) Indiquez les règles de sécurité lors de l'utilisation des ciseaux :

Tenir hors de portée des enfants ; ne pas faire tomber ; conserver en bon état ; les ranger dans un étui de protection ; ils sont réservés à un emploi professionnel, utiliser avec précautions principalement lors du contact avec la peau et les oreilles

4) Citez les différents moyens possibles pour désinfecter les ciseaux :

Désinfecter à l'aide d'un stérilisateur à Ultra-violet ou des lingettes désinfectantes ou du spray désinfectant entre chaque client

5) Complétez le schéma des ciseaux :



## Le rasoir

1) Indiquez le type de rasoir à utiliser selon les indications suivantes :

- Pas de risque de coupure : **rasoir à lames dentelées (avec grille de protection)**
- Pour le rasage de barbe : **rasoir de barbier**
- Pour la coupe des cheveux sans affutage : **rasoir à lames interchangeables**
- Pour éliminer les duvets et poils, à usage unique : **rasoir jetable**

2) Indiquez pourquoi il est obligatoire de désinfecter les rasoirs entre chaque client :

**La désinfection permet d'éviter tout risque de contamination dans salon soit pour le coiffeur, soit pour le client. La désinfection élimine les microbes, virus, bactéries et champignons pour préserver la santé de tous. Il convient de respecter la loi d'hygiène des salons de coiffure**

3) Citez la partie du rasoir servant à couper :

**Le tranchant ou le fil**

4) Quel est le rôle de la pointe du rasoir :

**Elle sert à délimiter la coupe et à tracer les bordures avec précision**

5) Dans quelle partie du rasoir se range la lame pour être protégée :

**Le rasoir se loge dans le manche (ou entretoise)**

## La tondeuse

1) Indiquez les règles d'entretien pour une tondeuse :

Brosser pour retirer les cheveux et poils, démonter les peignes et les laver puis les rincer. Huiler la jonction entre les lames (peignes), vérifier l'état de la tondeuse et du circuit électrique, respecter les consignes du fabricant concernant la charge des batteries.

2) Indiquez les fonctions de la batterie dans une tondeuse :

Elle sert à actionner le moteur qui donne le mouvement de va et vient du peigne mobile

Elle permet d'utiliser une tondeuse sans câble électrique

3) Complétez le schéma de la tondeuse :

