

Technologie des techniques professionnelles et/ou des produits / 15 POINTS

CORRECTION

Thème : la coloration

Le coiffeur lui demande de venir au salon 48 heures avant le rendez-vous, pour réaliser la touche d'essai qui est en vigueur depuis le 16/02/1951 afin de déterminer si la cliente est allergique à la coloration.

1. Lister le protocole de cette réalisation. 3x 0.5pt = 1.5pts

1. Nettoyer la peau avec un coton imbibé d'alcool sur l'avant-bras (à la saignée du coude) ou derrière l'oreille.

2. Appliquer un peu de colorant pur.

3. Laisser sécher.

4. Préciser à la cliente qu'elle doit s'abstenir de laver cet endroit pendant 48h.

5. Avant de procéder à l'application de la coloration, s'assurer que la réaction est négative.

Lors de son rendez-vous, Kenzo installe sa cliente au poste technique, lui propose un nuancier, en lui conseillant la nouvelle nuance 7.35 qui donnera un reflet chaud à sa chevelure.

2. Avant de réaliser sa coloration d'oxydation, Kenzo vous demande de réaliser la fiche technique d'Éva.

2.1 Complétez cette fiche technique ci-dessous. 0.5pt x3=1.5pts

État du cuir chevelu	Nature et état des cheveux	Hauteur de ton de la cliente	% de cheveux blancs	Opération préliminaire	Teinte désirée	Produits actifs
Sain	Gros & Sensibilisés	Châtain clair	0 %	Mordantage	Blond doré acajou	Tube de colorant 7.35 au 20 vol

3. Donnez **3 moyens à utiliser pour la protection de la cliente** et **2 précautions à prendre pour le coiffeur Kenzo** avant l'application du colorant. 0.5ptx5=2.5pts

Moyens de protection (cliente) 0.5pt x 3 = 1.5 pts	Précautions (coiffeur) 0.5pt x2 =1pt
<ul style="list-style-type: none">- peignoir 0.5 pts- serviette 0.5 pts- cape plastique 0.5 pts- crème contour visage. 0.5 pts OU- protège lunettes 0.5pts	<ul style="list-style-type: none">- tablier 0.5 pts- gants 0.5 pts- Éviter de respirer les produits colorants de trop près. 0.5pts OU

4. Kenzo préconise de lui faire une technique de mordantage.

4.1 Définir le **mordantage**. 1 pt

Le mordantage est une technique destinée à préparer le cheveu afin de recevoir le colorant.

4.2 **Classer dans l'ordre logique, les différentes étapes de la technique du mordantage.**

0.5 ptx4=2pts

Différentes techniques du mordantage.	L'ordre logique des différentes étapes de la technique du mordantage
- Sans rincer, procéder à l'application du colorant.	1
- Appliquer sur cheveux secs et non lavés, à l'aide d'un pinceau.	2
- Mettre sous séchoir casque 5 à 10 minutes pour un apport de chaleur.	3
- Verser l'eau oxygénée à 20 volumes dans un bol non métallique.	4

5. Votre collègue vous **demande de préparer le poste de travail** pour l'application de la couleur.

5.1. **Indiquer** la fonction des matériels et des accessoires énumérés ci-dessous. 0.5ptsx 8= 4pts

Matériel & accessoires	Fonction
Brosses	- démêler la chevelure
Peigne démêloir	- Utiliser pour peigner sur les longueurs afin de faciliter la répartition du produit
Peigne à queue	- Tracer les séparations
Sépare-mèches plastiques	- Maintenir les cheveux pour faciliter l'application du produit
Balance	- Permettre de doser les produits
Bol	- Mélanger et contenir les produits actifs
Pinceau	- Déposer le produit sur la mèche
Doseur	- Réaliser le dosage prescrit sur la notice
Minuteur	- Gérer le temps
Gants	- Protéger les mains du coiffeur de l'agressivité des produits utilisés
Tablette de service	- permettre de poser tout le matériel nécessaire à la réalisation de la coloration

6. Après le temps de pause de la coloration, vous réalisez un shampoing.

6.1 **Cocher** la catégorie de shampoing que vous utiliserez.1.pt

- | | |
|-------------------------------------|-------------------------|
| <input checked="" type="checkbox"/> | D'application technique |
| <input type="checkbox"/> | Simple |
| <input type="checkbox"/> | Spécifique |
| <input type="checkbox"/> | Traitant |

6.2 **Donner** 3 rôles du shampoing après une coloration d'oxydation.0.25x3=0.75pts

- **Resserrer la cuticule**
- **Rétablir le pH du cheveu**
- **D'annuler l'effet alcalin par son acidité**
- **Fixer la couleur**
- **D'apporter des qualités cosmétiques aux cheveux**

7. **Indiquer** le soin que vous feriez après sa coloration d'oxydation, justifier votre réponse. 1.25pts

- **Crème /Masque de soin profond...** très riche en éléments traitants (vitamine B6) et très substantifs pour la kératine destinée pour cheveux sensibilisés
- **Huiles capillaires...** répare, protège et lubrifie, assouplie, faire briller le cheveu
- **Mousses en aérosol / spray capillaires ...** soin nourrissant, apporte force et vigueur à base de substance cationique associée à des agents adoucissants. (beurre de karité)

Corrigé Technologie des matériels /10 points

1. Kenzo doit réaliser une coupe et dispose de différents outils.

1.1 À partir des figurines ci-dessous, compléter le tableau en indiquant la désignation de l'outil correspondant au numéro, sa description et son utilisation. (1 x 3 = 3 points)

Référentiel : 2.1 outils et instruments de coupe.



Figurine 1



Figurine 2



Figurine 3

Désignation	Description	Utilisations
<u>Figurine 2</u> Ciseaux droits	- lames lisses identiques - lames micro dentées	tous travaux de coupe : idéal pour les techniques "effilé-glissé" tous travaux de coupe idéal sur cheveux épais, les micro-dentures empêchent les cheveux de glisser entre les lames
<u>Figurine 3</u> Ciseaux sculpteurs	Lame inférieure lisse, lame supérieure crantée	sculpter une coupe désépaissir en raccourcissant
<u>Figurine 1</u> Ciseaux relief plus ou cranteurs	Lame inférieure lisse, lame supérieure très crantée à 5, 7 ou 9 dents	pour sculpter et obtenir des effets très éclatés

1.2 Indiquer deux opérations d'hygiène à respecter après l'utilisation de votre paire de ciseaux. (1 x 2 = 2 points)

Référentiel : 2.1 outils et instruments de coupe.

- Enlever les cheveux et désinfecter les ciseaux avec une lingette désinfectante ou un spray



- Stériliser à l'aide d'un stérilisateur à UV ou à microbille de quartz

2. Une fois la coupe terminée, vous décidez d'utiliser un rasoir pour finaliser votre coiffure.

2.1 Nommer les rasoirs représentés ci-dessous. (1 x 2 = 2 points)

2.2 Comparer les 2 outils en précisant leurs différentes utilisations. (2 réponses attendues = 0,75 x 4 = 3 points).

Référentiel : 2.1 outils et instruments de coupe.

Noms	Utilisations
<p>Le rasoir à lame interchangeable</p> 	<ul style="list-style-type: none">- tailler, raser, couper, effiler- réaliser les finitions
<p>Le rasoir de sécurité (feather)</p> 	<ul style="list-style-type: none">- travailler en techniques d'effilage : épiluchage, effritage- réaliser une coupe en totalité

CONNAISSANCE DES MILIEUX DE TRAVAIL

/10 POINTS

Kenzo souhaite revoir l'agencement de son salon de coiffure, il trouve que la disposition des espaces n'est pas idéale pour l'organisation du travail de l'équipe. Vous pensez que trois espaces doivent être déplacés.

1. À partir du plan **annexe 1** et de vos connaissances, compléter le tableau ci-dessous 0.5x3=1.5 pt

ESPACES A DEPLACER	JUSTIFIER VOTRE CHOIX	PROPOSITION DU NOUVEL EMBLACEMENT
LABORATOIRE	Plus proche des bacs pour préparer les couleurs ou pour ne pas avoir à passer par le local du personnel pour chercher des produits	Laboratoire à la place du local technique
Zone technique	Pendant les temps de pause des colorations, mèches ou de permanente, il est préférable que les clientes soient installées dans une zone éloignée de la vitrine	Zone de coiffage
ESPACE DETENTE ou D'ATTENTE	L'emplacement au fond du salon et proche des toilettes n'est pas l'endroit idéal pour faire patienter les clientes.	Entre les bacs et la zone accueil

Kenzo souhaite développer un espace revente en installant deux présentoirs. Il vous demande votre avis sur l'emplacement des lieux de vente.

2.1 Indiquer **sur l'annexe 1** par une croix deux emplacements possibles pour les présentoirs 0.5x2=1 pt

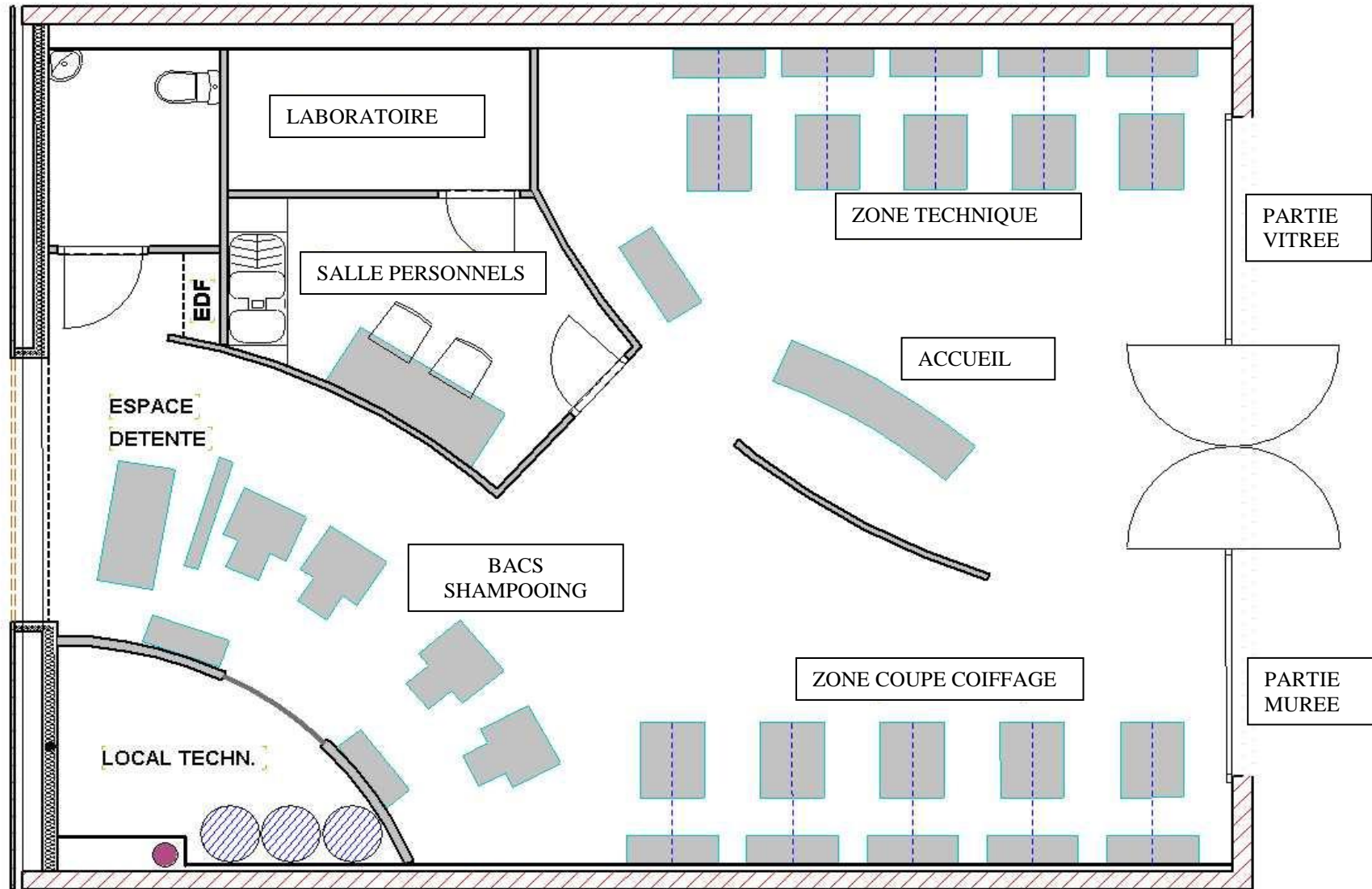
2.2 Justifier votre réponse 2 pts

Croix proche de l'accueil : pour que les présentoirs soient dans les lieux de passage

Croix près de la zone technique : Les clients peuvent regarder les produits pendant les temps de pause

Croix au niveau de la vitrine : Pour une visibilité des produits en revente de l'extérieur

ANNEXES 1



Lors de la commande de produits pour la revente Kenzo va recevoir un bon de commande puis un bon de livraison et enfin une facture.

3 Compléter le tableau ci-dessous en donnant pour chaque document, leur fonction essentielle ainsi que de deux caractéristiques 0.5x6=3 pts

DOCUMENTS DE GESTION	FONCTIONS ESSENTIELLES	CARACTÉRISTIQUES
BON DE COMMANDE	Ordre d'achat	<ul style="list-style-type: none"> • La quantité commandée • Référence • Nom du produit
BON DE LIVRAISON	permet de vérifier la conformité du bon de commande et le contenu des colis livrés.	<ul style="list-style-type: none"> • Coordonnées du vendeur • Quantité de produits
FACTURE	Document commercial et comptable qui prouve la transaction entre le fournisseur et le salon.	<ul style="list-style-type: none"> • La date d'émission • Total à payer HT et TTC ...

Vous demandez à Kenzo de vous inscrire à un stage pour vous former dans les nouvelles techniques de mèches. Vous souhaitez profiter de votre CPF.

4 Indiquer la signification de CPF 1.5 pt

Compte Personnel de Formation

4.1 Expliquer le rôle du CPF 1 pt

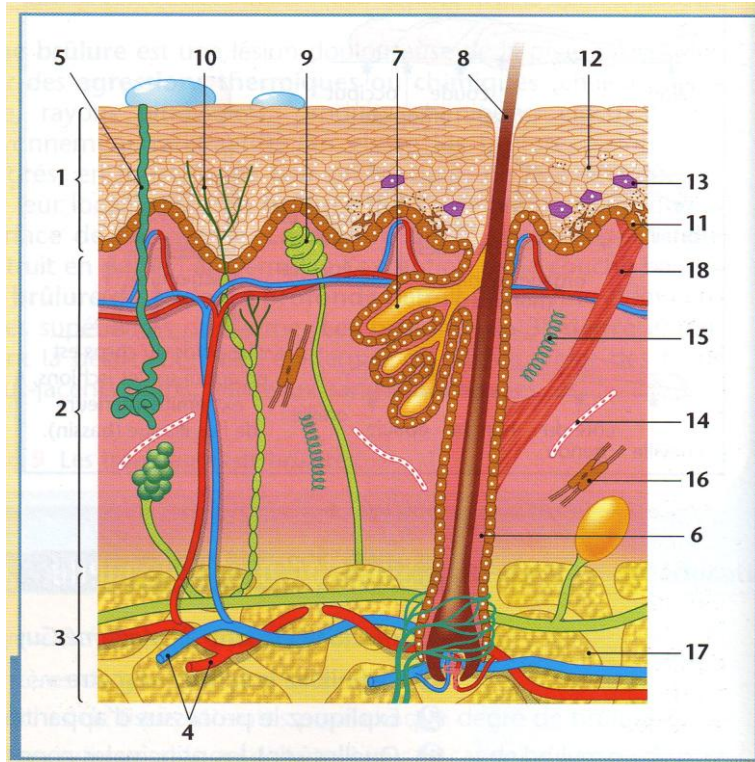
C'est un compte qui permet de cumuler des heures au fur et à mesure des années travaillées, ces heures peuvent être ensuite utilisées pour se former tout au long de sa carrière professionnelle.

Les produits pour coloration sont souvent responsables d'irritation de la peau.

Q. 1 = 7 pts

1a – Légender le schéma ci-dessous. (0,5 pt x13)

1b – Lui donner un titre. (0,5 pt)



- 1 : épiderme
- 2 : derme
- 3 : hypoderme
- 4 : vaisseaux sanguins
- 5 : glande sudoripare
- 6 : follicule pileux
- 7 : glande sébacée
- 8 : poil
- 9 : récepteur nerveux
- 10 : terminaison nerveuse
- 11 : mélanocyte
- 12 : kératinocyte
- 13 : cellule de Langerhans
- 14 : fibre de collagène
- 15 : fibres d'élastine
- 16 : fibroblaste
- 17 : adipocytes
- 18 : muscle érecteur

Nathan Technique

titre : *coupe de la peau*

La peau participe à la protection de l'organisme.

Q. 2 à 5 = 4 pts

2a – Nommer les différentes couches de l'épiderme : **4 au choix dans l'ordre demandé = 0,5x4 = 2pts**

- *Couche cornée*
- *Couche claire*
- *Couche granuleuse*
- *Couche épineuse*
- *Couche basale ou germinative*

2b - Préciser celle qui sert de première barrière de protection : ... *Couche cornée (0,25 pt)*

3 – Relever, au niveau de l'épiderme, le chiffre indiquant les cellules de défense : *13 (0,25 pt)*

4 – Entourer les 2 chiffres correspondant aux éléments qui permettent de ressentir la douleur.
9 et 10 (0,25x2 = 0,5 pt)

5 – Proposer deux conseils pour éviter une irritation de la peau. (0,5x2 = 1 pt)

- *port de gants*
- *bien se sécher les mains*
- *mettre une crème hydratante*

La cliente revient de vacances où elle a passé beaucoup de temps au soleil. Sa peau a pris une couleur dorée.

Q. 6 à 9 = 4 pts

6- Indiquer le rôle du bronzage. (0,5pt)

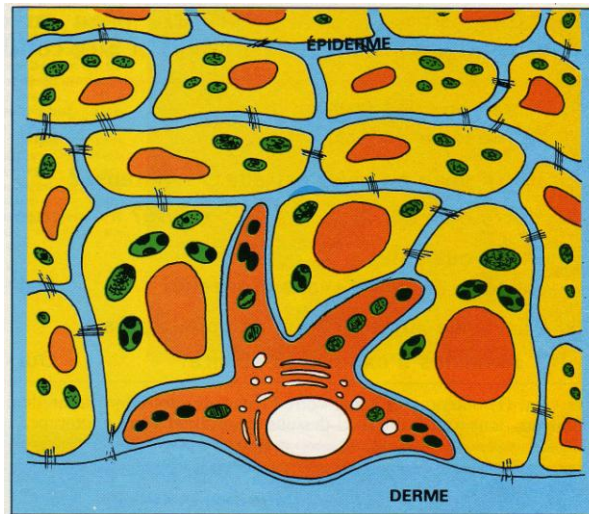
Protéger la peau contre les rayons UV (brûlure, cancer)

7a- Définir les mots ci-dessous (0,5x3 = 1,5 pt)

7b- Montrer sur le schéma ci-dessous à l'aide d'une flèche, un mélanocyte et un kératinocyte.

Mots placés (0,25x2 = 0,5pt)

- **Mélanocyte** : *cellule produisant des mélanines*
- **Mélanine** : *pigment donnant la couleur à la peau et aux cheveux*
- **Kératinocyte** : *cellule constituée de kératine*



Source : L'ARC recherche contre le cancer.

8 - Préciser le nom de la couche de l'épiderme dans laquelle se situent les mélanocytes :

Couche basale ou germinative (0,5pt)

9 - Nommer les deux types de pigments qui colorent la peau ou les cheveux : (0,5x2 = 1 pt)

Phéomélanine et Eumélanine

Ou réponse acceptée : pigments noirs et pigments rouges

Microbiologie. 15 points

Comme dans tous les milieux, les microorganismes sont innombrables dans les salons de coiffure.

Q. 1 à 3 = 4,5 pts

1 – Nommer trois grandes familles de microorganismes. (0,5x3 = 1,5pt)

- bactéries
- virus
- champignons microscopiques, protozoaires

2 – Indiquer quatre conditions nécessaires à la vie et la multiplication des bactéries. (0,5x4 = 2 pts)

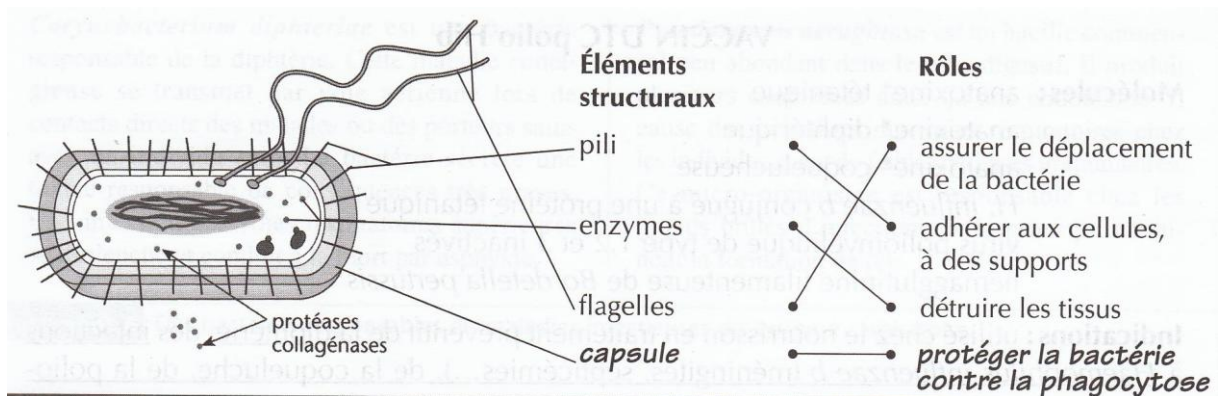
- Présence d'eau, de nourriture, d'O₂ (au choix)
- température entre 20 et 40°C
- pH neutre
- absence d'UV

3 – Citer le nom d'un appareil permettant la désinfection du matériel de coiffure.

Stérilisateur à UV (1 pt)

4 - Les moyens de résistance des bactéries Q. 4 = 2 pts

4a – Relier chaque élément structural de la bactérie à son rôle. (0,25x4=1 pt)



4b – Expliquer le mécanisme de SPORULATION. (1 pt)

Lorsque les conditions de vie sont défavorables, les bactéries s'encapsulent et ne peuvent plus se reproduire.

En manipulant des objets tranchants comme le rasoir, le coiffeur risque des coupures. Certains produits seront utilisés pour soigner ou de façon préventive.

Q. 5 à 7 = 5 pts

5- Différencier «un antiseptique » et «un désinfectant » à partir de deux exemples liés à la pratique de la coiffure.

Un **antiseptique** est utilisé *pour désinfecter une plaie (matière vivante)..... 1 pt.....*

Un **désinfectant** est utilisé *pour désinfecter un plan de travail ou des outils (matière inerte)*
1 pt

6- Définir les propriétés suivantes : (0,5 x 4 = 2 pts)

Fongicide : *Qui détruit les champignons microscopiques*

Bactéricide : *Qui détruit les bactéries*

Virucide : *Qui détruit les virus*

Sporicide : *Qui détruit les spores*

7- Expliquer l'intérêt d'utiliser un produit sporicide pour l'hygiène du salon. (1 pt)

Un produit sporicide est plus efficace qu'un produit simplement bactéricide parce que les spores sont une forme de résistance des bactéries donc plus difficiles à détruire.

8- Toute plaie doit être désinfectée.

Q. 8 = 3,5 pts

8a – Numéroté les vignettes ci-dessous dans l'ordre logique des opérations à effectuer.

(0,5 x 5 = 2,5 pts)

8b – Expliquer pour chaque vignette l'étape de la désinfection représentée.

1 pt pour classement correct ou 0