

LE VOCABULAIRE DU PERMANENTISTE

UNE PERMANENTE:



service réalisé par un
professionnel de la coiffure.

Il consiste à passer d'une forme
lisse à bouclée de façon
durable.

DIVISIONS:



plusieurs zones maintenues par des pinces pour isoler la chevelure afin de faciliter l'enroulage.

ENROULAGE:



action qui consiste à enrouler la chevelure mèche par mèche sur un enrouleur (bigoudi ou autre).

HUMECTATION :



application du produit réducteur mèche à mèche (demi-longueurs et pointes) au moment de l'enroulage.

SATURATION :



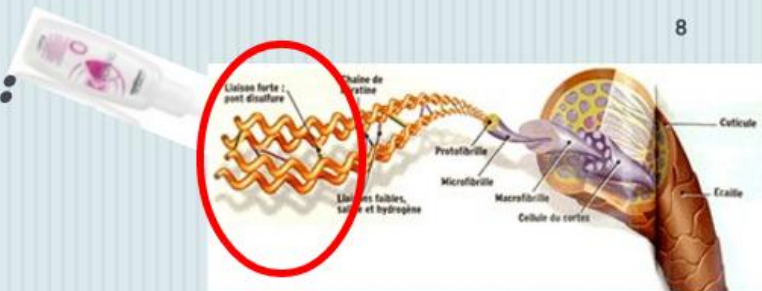
application du produit réducteur une fois l'enroulage terminé sur l'ensemble des bigoudis.

PRODUIT RÉDUCTEUR :



produit qui consiste à modifier durablement la forme des cheveux.

RÉDUCTION :



action du liquide de réducteur sur les liaisons du cheveu pendant le temps de pose.

MÉTHODE INDIRECTE:

9

enroulage des cheveux sur les bigoudis, sans autre liquide que l'eau.



MÉTHODE DIRECTE:

enroulage de la chevelure avec humectation (produit réducteur).

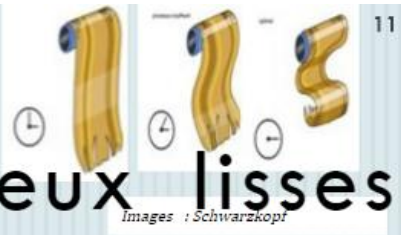
TEMPS DE POSE:

10



temps nécessaire au produit réducteur pour agir sur les cheveux .

MONTÉE DE FRISURE:



passage des cheveux lisses à bouclés pendant le temps de pose.

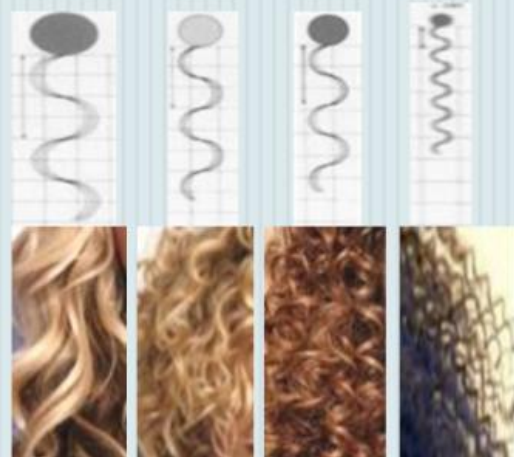
Les cheveux prennent la forme d'un S.



DESSIN DE FRISURE

12

Correspond à la forme de la boucle.



TAUX DE RÉDUCTION IDÉAL:

13

correspond au nombre de ponts rompus nécessaire à la tenue de la boucle sans dégrader les cheveux.

Ce taux est de 30% .

ÉTAT D'ÉQUILIBRE:

30%¹⁴

correspond au taux de ponts rompus idéal pour garantir la tenue et le respect de la fibre.

Les cheveux sont alors prêts à être rincés.

PRODUIT FIXATEUR :

15



Produit qui consiste à fixer les cheveux dans la nouvelle forme.

FIXATION, NEUTRALISATION OU OXYDATION :

16



action de fixer le cheveu (ses liaisons) dans sa nouvelle forme par une neutralisation grâce à une oxydation.