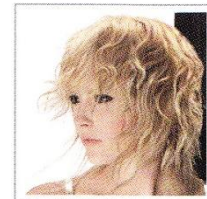
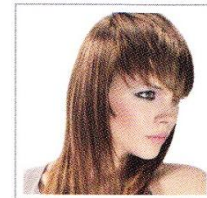
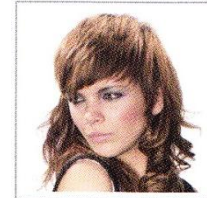


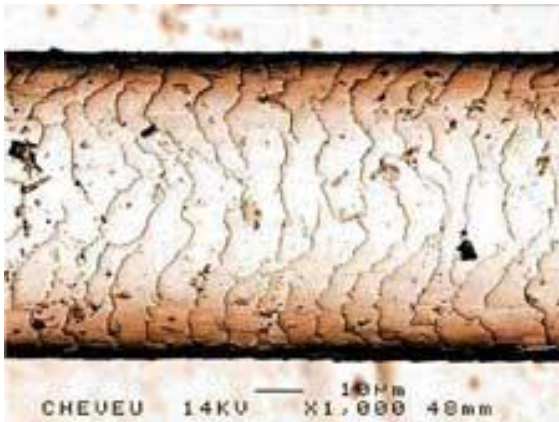
La mise en forme temporaire



Le cheveu

Cette tige est en fait composée elle-même de trois couches concentriques :

- **La moelle** : partie centrale de la tige, composée d'une substance molle et grasseuse.
- **Le cortex** : deuxième couche où l'on trouve de longues chaînes de protéines appelées kératine.
- **La cuticule** : dernière fine couche qui compose la croûte du cheveu, c'est la couche la plus kératinisée.

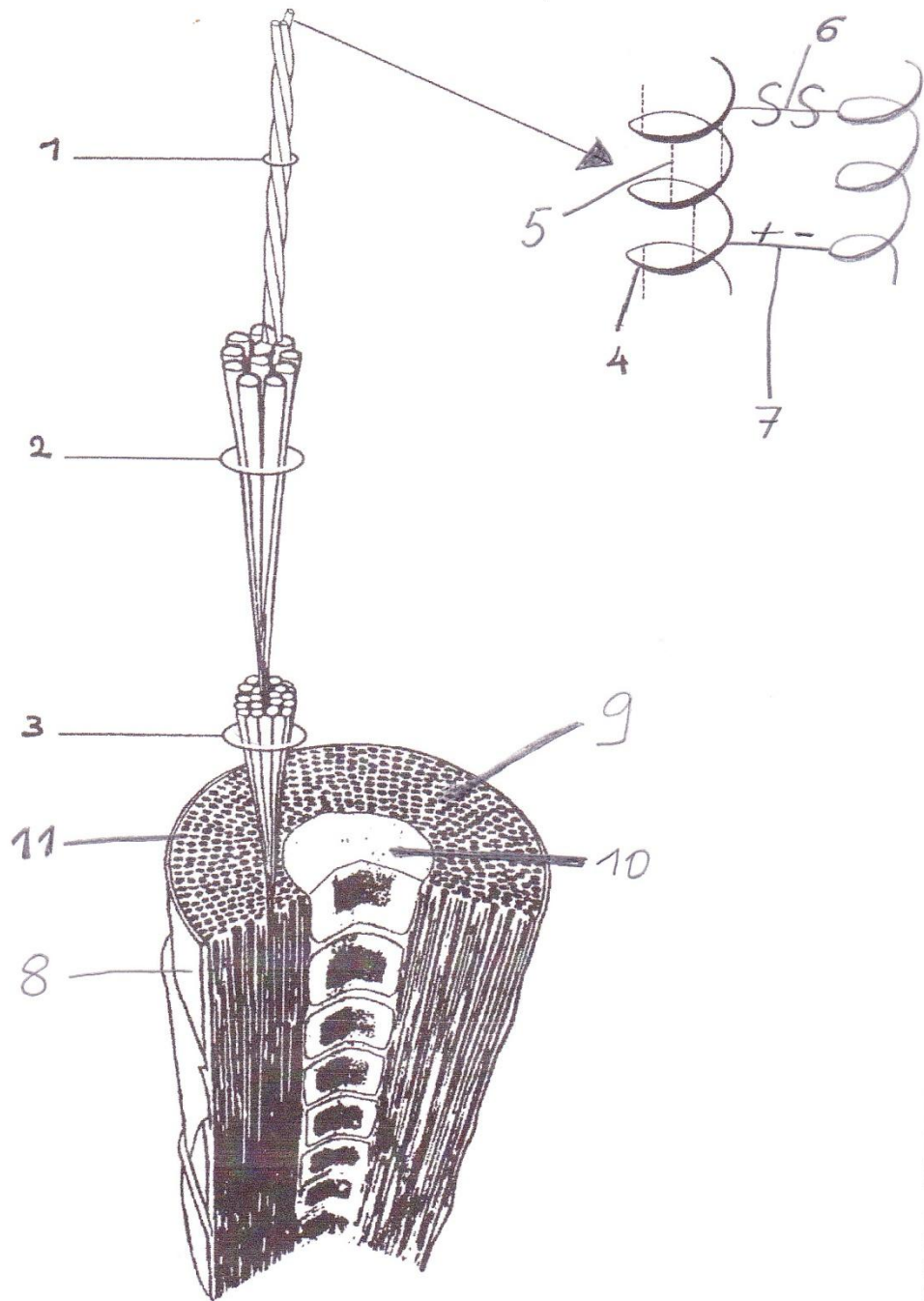


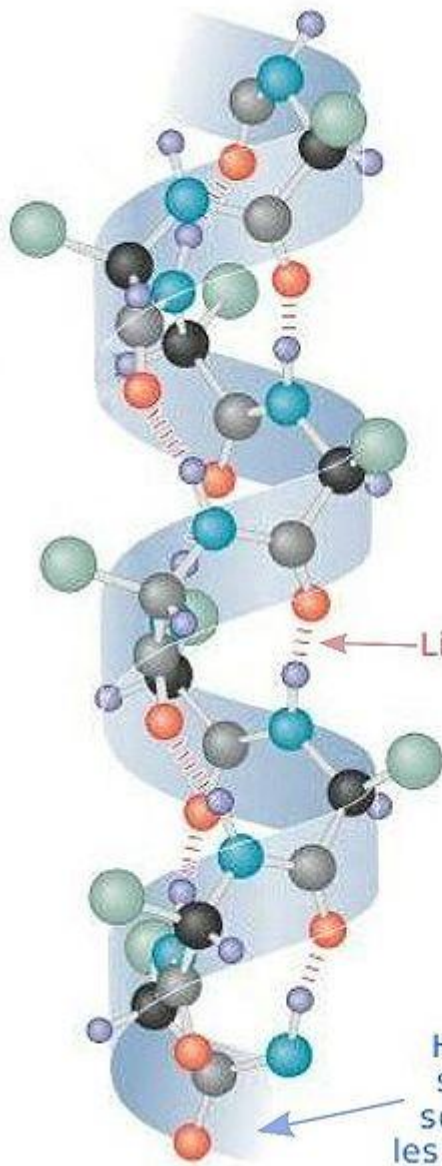
Le cheveu possède nombreuses propriétés qui sont directement dues à la kératine :

il a une grande **résistance** : il supporte une masse de 40 à 150 gr.

il est un peu **élastique** (les molécules de kératine sont un peu étirables).

il peut **absorber** jusqu'à 30 % de sa masse en eau (les molécules d'eau s'insèrent entre les molécules de kératine).





Kératine alpha
Forme
hélicoïdale (en
hélice)
Position
naturelle

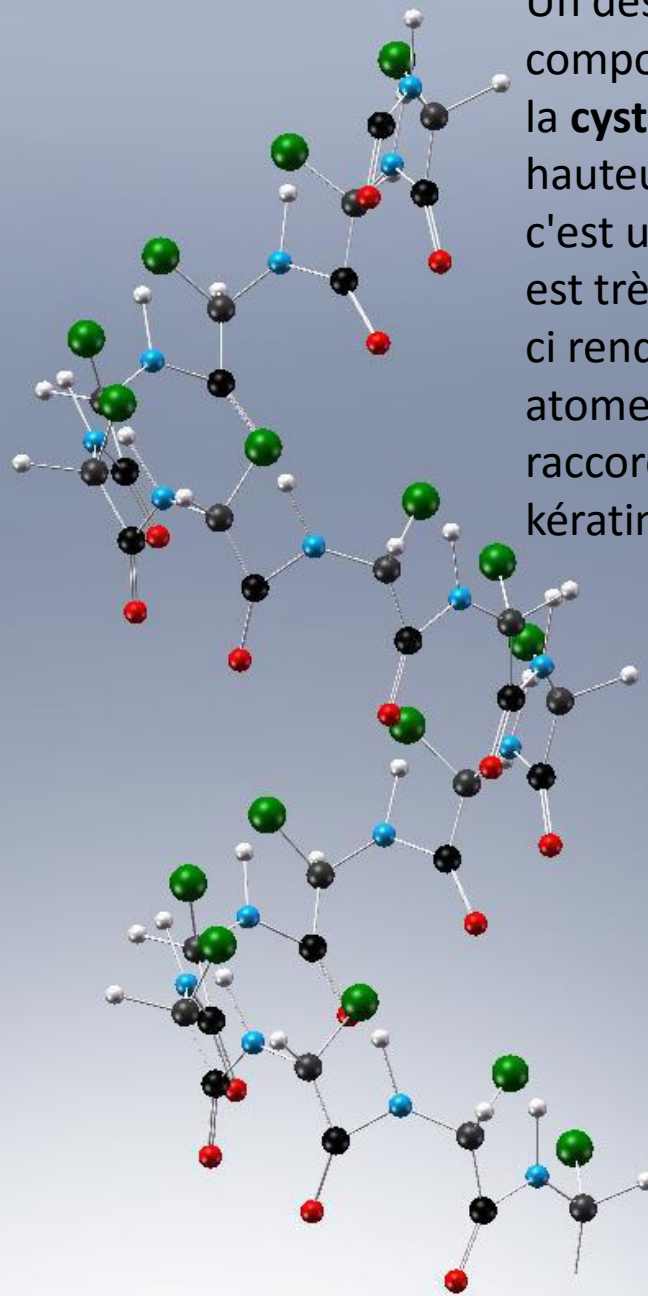
Liaison H

Hélice alpha
sur laquelle
sont disposés
les acides aminés



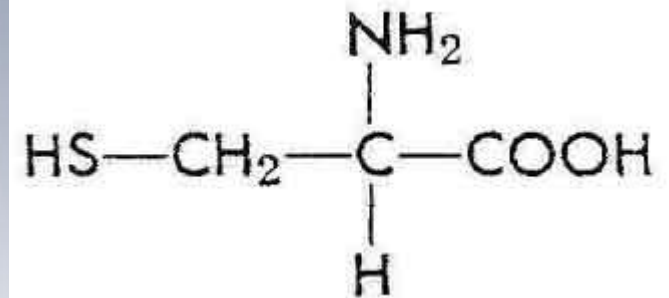
Kératine bêta
Forme étirée
ou plissée
Position
déformée

Un des principal acide aminé composant la kératine s'appelle la **cystéine**, il est présent à hauteur de 15 % dans le cheveu, c'est un acide aminé **soufré** qui est très important. En effet celui-ci rend possible grâce à son atome de soufre le raccordement des molécules de kératines.



Légende :

- : Carbone
- : Oxygène
- : Azote
- : Radical
- : Hydrogène



Le cheveu est déformable

- **Le cheveu mouillé (absorbant) est plus élastique** que le cheveu sec, il se **déforme** plus facilement. il doit rester **résistant** malgré la déformation



Explications



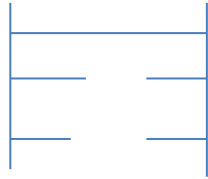
- La structure particulière de la kératine en fait une matière **élastique**
- Cette propriété permet les **déformations réversibles**
- Mise en plis et brushing déforment le cheveu de façon **temporaire**
- **Les trois phases sont:**
- *Humidification*
- *Enroulage ou lissage*
- *Séchage*



Principe

- Première phase: humidification

L'eau **rompt** les liaisons hydrogènes et salines



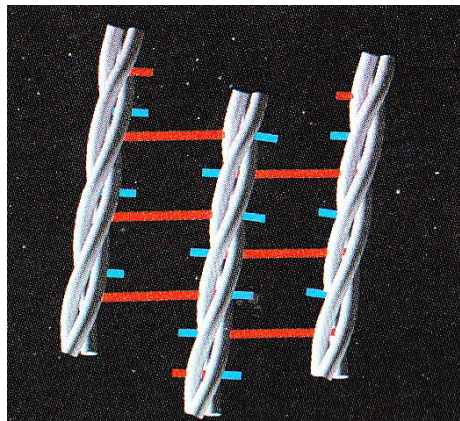
- Deuxième phase: L'enroulement ou le lissage provoque un **glissement** des chaînes kératiniques



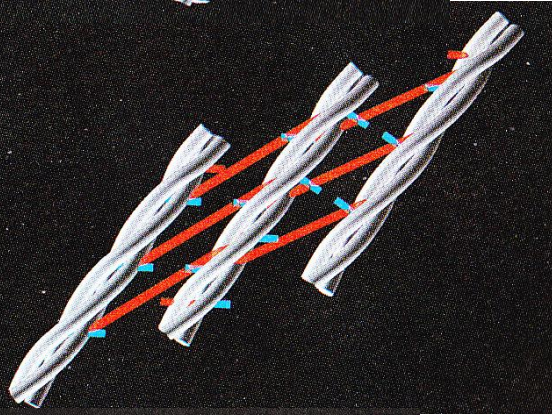
- Troisième phase: Le séchage **reconstitue** de nouvelles liaisons salines et hydrogènes qui maintiennent le cheveu dans sa nouvelle forme de façon temporaire

Principe

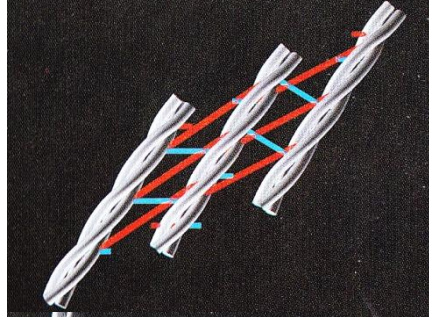
L'eau rompt les liaisons hydrogènes et salines



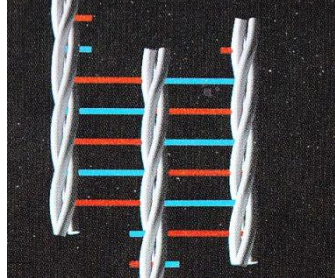
L'enroulage ou le lissage provoque un glissement des chaînes kératiniques



Le séchage reconstitue de nouvelles liaisons salines et hydrogènes qui maintiennent le cheveu dans sa nouvelle forme de façon temporaire



Le cheveu reprend sa forme initiale



Principes actifs et leurs rôles

- **Résines ou polymères anioniques:** action de surface durcissante, fixante (peu démêlante, peu nourrissant, peu cosmétique) (Pa)
- **Résines ou polymères cationiques:** action fixante légère , action cosmétique, adoucissante, démêlante; favorise le glissement de la brosse (Pc)
- Ces deux types de polymères sont souvent associés pour créer des produits adaptés aux attentes du client (PCPA)
- **Support excipient:** en gel, mousse, aérosol ...
- **Agent gainant, plastifiant:** (colophane) solidifie le cheveu, s'oppose au passage de l'eau, lie les cheveux pour créer une coiffure solide
- Laisse un film invisible qui gaine individuellement chaque cheveu
- **Silicone :** agent gainant, lissage et brillance du cheveu
- **Gomme:** agent fixant pour maintenir la coiffure le plus longtemps possible
- **Céramide, glycine, panthénol, lanoline, vitamines:** laisse les cheveux faciles à coiffer, souples, doux, brillants
- Adoucissant, nourrissante : renforcent et hydratent la structure de la fibre capillaire
- **Agent antistatique:** réduit l'électricité statique
- (Parfois) **colorant :** raviver ou nuancer une teinte
- **Alcool ou eau :** solvant ou diluant et pour un séchage rapide (l'alcool ou l'eau s'évapore et laisse les substances actives sur le cheveu)



Composants et actions

Composants	Propriétés	Rôles
Résines de synthèse / Polymères filmogènes plastifiants/ Agent gainant	Gainante Fixante	maintiennent la déformation du cheveu évitent la réhumidification qui pourrait détruire la rigidité acquise lors du séchage
Alcool / eau	Solvante	Véhicule les principes actifs / permet de sécher plus rapidement
Tensio actifs cationiques/	Adoucissante	Facilite le démêlage/ donne de la brillance, souplesse...
Colorants alimentaires	Nuançante	Apporte un reflet
Filtre UV	Protectrice	Protège des rayons du soleil
parfum		Améliore l'odeur du produit
Conservateurs		Prolonge la durée de vie du produit



Des produits adaptés

- **Pour chaque cas une solution:** (en fonction des cheveux, du produit, du service ...) en fonction de **l'effet souhaité:** Sculpter Plaquer Ébouriffer Lisser Discipliner Modeler Maintenir Contrôler le volume Texturiser ...
- **Pour les cheveux fins:** incorporer, texturiser, agent durcisseur pour apporter du gonflant de la tenue mais flexible, ne cartonne pas
- **Pour les cheveux gras:** maintenir sans alourdir, pour apporter vigueur et tenue
- **Pour les cheveux secs:** filmogène et protecteur, agent fixant flexible pour faciliter le coiffage et maintenir en souplesse
- **Pour les cheveux permanentés:** discipliner, redessiner la boucle, anti-humidité
- **Pour les cheveux colorés:** fixer, protéger des rayons U V , embellir, faire briller
- **Pour les cheveux crépus:** discipliner, dompter les cheveux rebelles anti-frizz, lisser, brillance, nourrir, maîtrise des frisottis

Technique d'application du produit de M E F

- Sur cheveux mouillés (lavés)
- essorés
- Appliquer uniformément, bien répartir sur la chevelure
- Démêler
- Ne se rince pas
- Procéder à la mise en forme



Qualités des produits

Avantages

- Invisible
- S'élimine facilement au brossage
- Fixer sans coller
- Faciliter le coiffage
- Repousse l'eau
- Discipline les cheveux

Inconvénients

- *Ne doit pas: alourdir, coller, sensibiliser les cheveux ou irriter le cuir chevelu, laisser de dépôt blanchâtre, ne pas alourdir*
- *Ne pas graisser*
- Pas de résidus



Présentation



Mousse pour les brushing (thermo-protecteur)
pour ses propriétés cosmétiques et fixantes
(volume, souplesse, brillance ...)



lotion pour les mise en plis (renforçateur)



gel pour le modelage (effet mouillé)...

Sprays mousse et gels pour une fixation forte
pour construire et modeler la coiffure mais aussi
accentuer certaines mèches



Cires pour sculpter et dessiner les mouvements

Aérosol pour une diffusion plus fine

Force de fixation



- En fonction de l'effet recherché:
- **Légère:** Naturel, Souple, discipline, contrôle
- **Forte:** Sophistiqué, solide, ferme
- **Très forte:** Figé, très dure, béton

choisissez votre fixation

INDICE	1	discipline
INDICE	2	contrôle
INDICE	3	tenue naturelle
INDICE	4	tenue forte
INDICE	5	tenue super forte
INDICE	6	tenue maximale



infinium[®]
Queen
flexible
force 1



infinium[®]
Queen
regular
force 2



infinium[®]
Queen
strong
force 3

- diffusion fine et régulière
- brillance optimale
- brossage aisé, sans résidus

besoin de fixation ?



fix anti-frizz

INDICE 4

Spray fixation anti-humidité

- Pour une coiffure fixée, sans "effet casque" et des cheveux lissés et "disciplinés" dès la première application
- Douceur de la fibre



fix move

INDICE 4

Gelée souplesse et maintien

- Fixation flexible qui facilite le re-travail
- Ne colle pas



fix design

INDICE 5

Spray fixation localisée

- Fixation renforcée partielle ou globale



air fix

INDICE 5

Spray fixation instantanée

- Fixation super forte alliée à un grand respect du cheveu



fix max

INDICE 6

Gel sculpture et extra-fixation

- Pour fixer, sculpter, plaquer ou ébouriffer sans graisser ni alourdir
- Toucher flexible

Adaptation:

Présentation:

Force:

Avantages:

rêve de volume ?



volume inflator

INDICE 3

Gel fluide volume et corps cheveux fins

- Toucher naturel non gras
- Brillance naturelle



aéro volume

INDICE 3

Mousse volume et douceur longue durée

- Toucher doux et naturel
- Ne cartonne pas



volume lift

INDICE 3

Spray-mousse volume racines

- Pour un décollement des racines et des longueurs libres et légères
- Du volume tout en mouvement



full volume extra

INDICE 5

Mousse de brushing extra-volume longue durée

- Maintien renforcé
- Douceur et brillance



volume architect

INDICE 3

Épaississant

- Protège de la chaleur
- Toucher doux et cosmétique

Adaptation:

Présentation:

Force:

Avantages:

besoin de **brillance** ?



crystal gloss

13

Voile de brillance longue durée

- Diffusion ultra fine
- Respect des cheveux sensibilisés



gloss control

13

Spray brillance et tenue

- Brillance et maintien



aqua gloss

13

Gel effet mouillé longue durée

- Gel fluide non gras pour un effet mouillé longue durée des coiffures lissées ou ébouriffées



gloss wax

13

Cire brillance et tenue

- Modèle et définit les mèches en les griffant de lumière
- Apporte du maintien

Adaptation:

Présentation:

Force:

Avantages:

tenté par le lisse ?



liss control +
Sérum lissage intense
et contrôle

- Protection anti-frizz 24 h pour cheveux très frisés, très indisciplinés

INDICE 1



liss control
Gel-crème lissage et contrôle

- Protection anti-frizz 24 h pour cheveux ondulés, indisciplinés

INDICE 2

hot style

le coiffage thermo-actif



iron finish
Lait de lissage thermo-actif

- Lissage parfait au fer à lisser
- Brillance maximale et toucher soyeux

INDICE 3



constructor
Spray de construction
thermo-actif

- Volume et mise en relief au sèche cheveux
- Lissage souple et naturel au fer à lisser

INDICE 3

Adaptation:

Présentation:

Force:

Avantages:

Précautions

- Produit inflammable (protéger des rayons solaires, ou une température supérieur à 50°)
- Stocker à l'écart de toute flamme
- Stocker dans une zone aérée
- Utiliser par brèves pressions
- Ne pas vaporiser vers une flamme
- Ne pas inhaler
- Éviter le contact avec les yeux
- Se rincer les mains
- Ne pas percer ou brûler
- Recycler

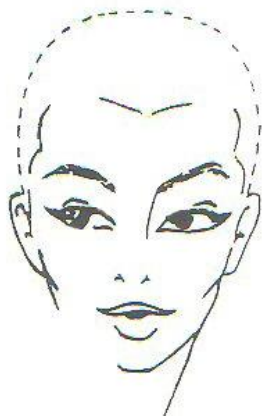


Indiquez en les justifiant les techniques, les matériels et les produits à employer pour réaliser:





Décrivez cette coiffure (longueurs, aspect, forme, sens ...)
- **Complétez le gabarit pour un schéma de mise en forme**



Réaliser un plan de coiffage à partir de la photo:



Technique du brushing

- Préparer :
- Séparer:
- Enrouler ou lisser:
- Sécher sur la brosse:
- Mettre en forme:
- Reposer et laisser refroidir la mèche

